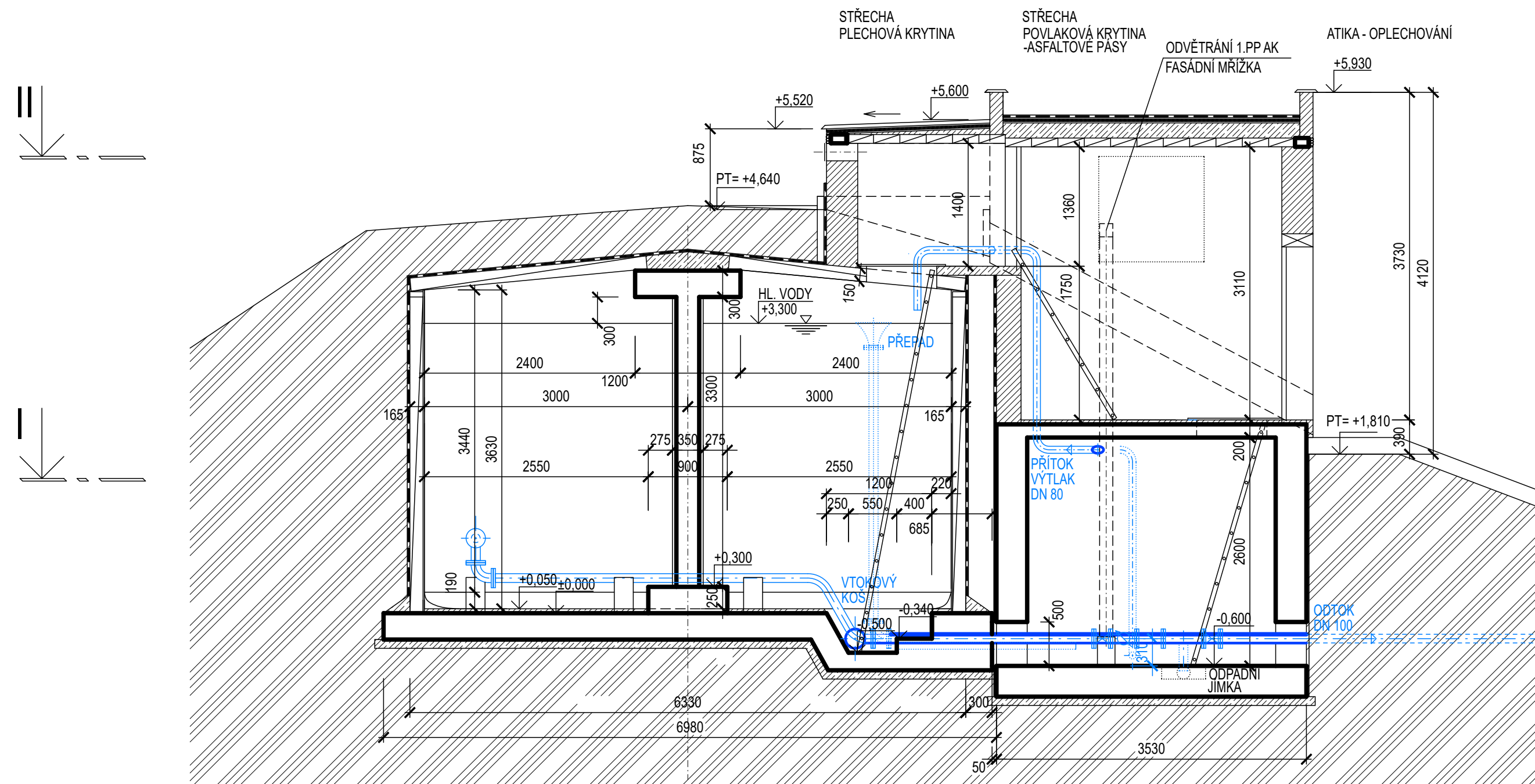
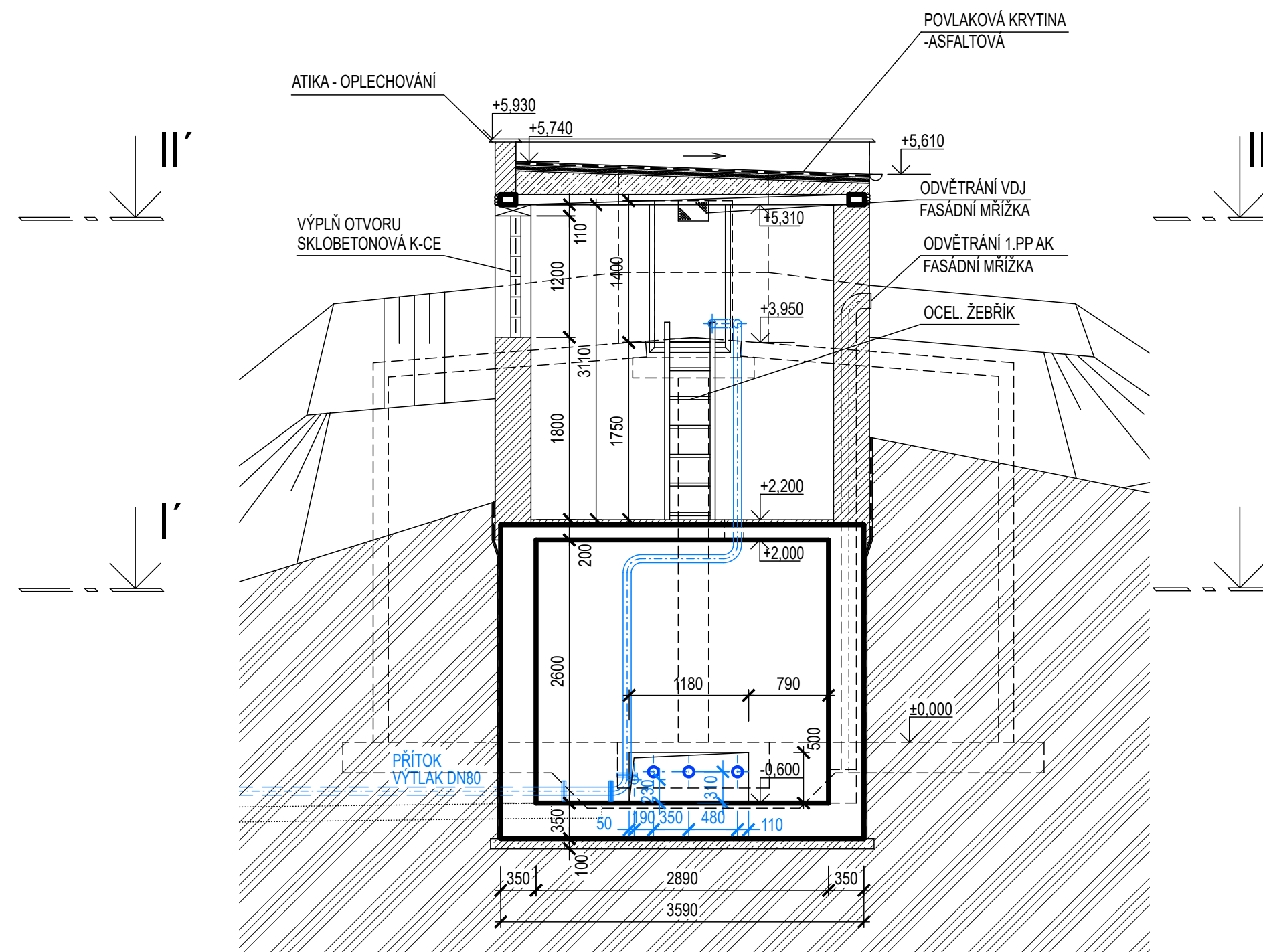


ŘEZ B-B'




ŘEZ A - A'



	MONOLITICKÉ ŽB KONSTRUKCE
	MONOLITICKÉ BETONOVÉ KONSTRUKCE
	ŽB PREFABRIKOVANÉ KONSTRUKCE
	ZDIVO OBVODOVÉ, VČETNĚ OMÍTEK
	STÁVAJÍCÍ TERÉN
	VODOVODNÍ POTRUBÍ, VYSTROJENÍ VODOJEMU

PODLAHA VSTUPU 1.NP ARMATURNÍ KOMORY +2,200 = 406,140 m n.m.
(S-JTSK a BPV -> GNSS (RTK))

$$\pm 0,000 = 403,940 \text{ m n.m. (ŽB DNO VODOJEMU)}$$

Revize		Revizi provedl	Datum reviz
<p>PROJEKTY VODAM s.r.o. Galašova 158, 753 01 Hranice tel.: 581 607 107, ISDS: zdau7fz E-mail: vodam@vodam.cz www.vodam.cz</p>			
HIP	ING. PETR MATUŠKA	DATUM	
ZODPOVĚDNÝ PROJEKTANT	EVA KOBLIHOVÁ	květen 2025	
VYPRACOVAL	ING. POLETINOVÁ	AUTORIZAČNÍ PODPIS	
TECHNICKÁ KONTROLA	ING. STANISLAV JURÁŇ		
ZADAVATEL	MĚSTO NOVÝ JIČÍN	ZAK. ČÍSLO	04.287
OKRES	NOVÝ JIČÍN	ARCH. ČÍSLO	2800
KRAJ	MORAVSKOSLEZSKÝ	MĚŘITKO	1:50
PROJEKT <h2 style="text-align: center;">OPRAVA VODOJEMU VE STRANÍKU</h2>			PARÉ
OBJEKT			STUPEŇ DSPS
PŘÍLOHA STÁVAJÍCÍ STAV - ŘEZY A-A', B-B'			ČÍSLO PŘÍLOHY D-1.1-4